



LES NOUVEAUTÉS

PHL SPOOL

LES MODULES PHL



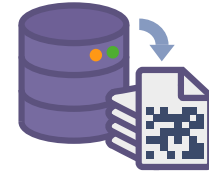
PHL WEB



PHL XML



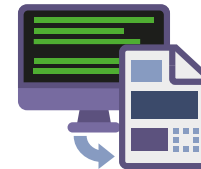
PHL MOBILE



PHL PRINT



PHL REVAMP



PHL SPOOL

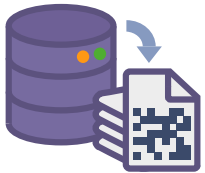


PHL BACKUP



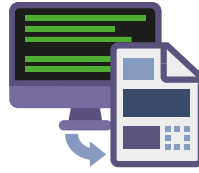
PHL QUERY

2 OUTILS D'ÉDITIQUE



PHL Print

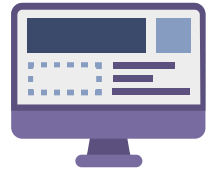
- **En amont**
- Spools futurs
 - Génère des modèles de spool
- On se base sur ces modèles pour générer des spools
- Industrialisation de la gestion



PHL Spool

- **En aval**
- Spools déjà existants
 - Génère des *SPLF
- On « habille » des spools existants
- Périmètres plus réduits

2 OUTILS WEB



PHL Web

- Full web
- 100% Ui et Ux
- Développement en RPG
- Maquette wysiwyg



PHL revamp

- Revamping d'écran
- Transformation d'écran 5250

1 OUTIL DE FLUX



PHL XML

- **Traitement de fichiers XML**
- EDI
- Webservices (SOAP/REST)

1 OUTIL DE REPORTING



PHL QUERY

- **Outil de requettage**
- Export Excel
- Décisionnel

1 OUTIL DE SAUVEGARDE



PHL BACKUP

- **Outil d'automatisation externalisation de sauvegarde**
- Idéal pour petites configurations

HISTORIQUE

Plus de 20 ans :

- De support
- D'évolutions
- D'accompagnement de projets d'éditique
- De clients satisfaits

PROJECTIONS

- **2023**
- PHL Version 7
 - Interface
 - Niveau minimum d'IBM
 - Fonctionnalités sur mobile (iOS et Android)
 - Fonctionnalités sur web (design responsive)
 - Fonctionnalités complémentaires sur Query
 - Print et spool → facturX

MERCI

Bureaux de Paris :


 +33 (0)1 88 321 234

 12 rue de la Tombe Issoire
75014 Paris

 contact@armonie.group

Bureaux de Montpellier :

 +33 (0)4 30 96 97 32

 895 rue de la Vieille Poste
34000 Montpellier

 www.armonie.group